

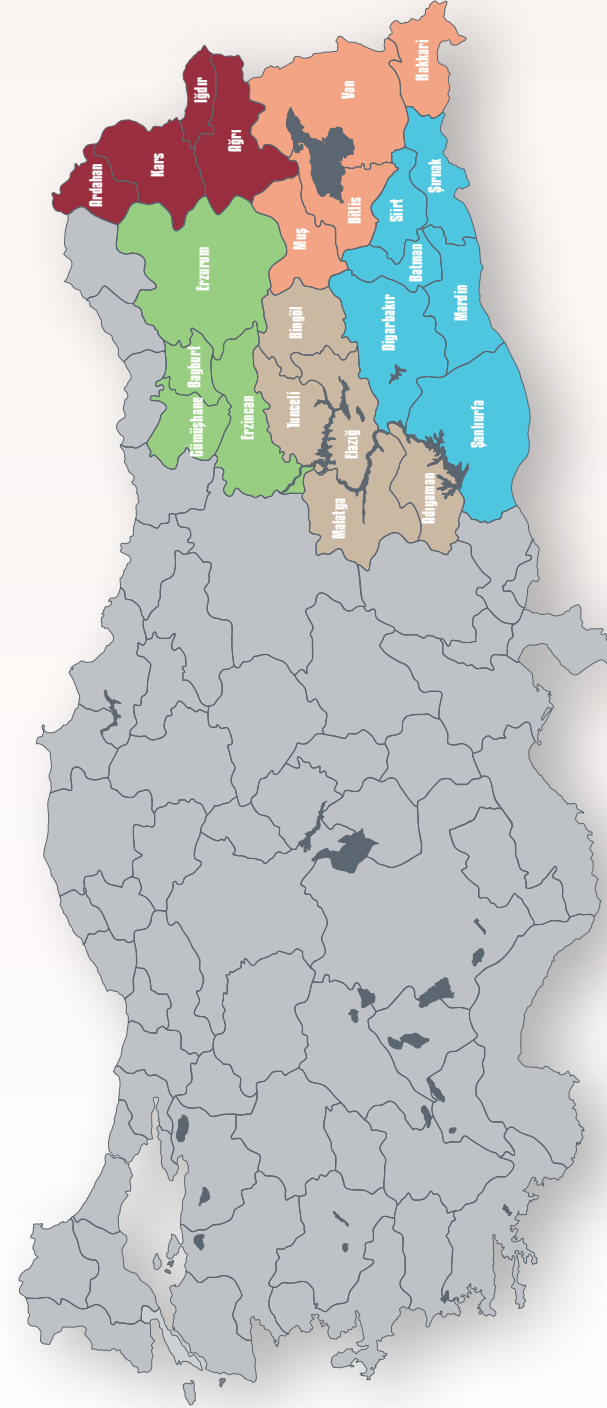


CAZİBE MERKEZLERİ PROGRAMI



İÇİNDEKİLER

- 4 Cazibe Merkezleri Programı Kapsamındaki İller
- 5 Kanuni Dayanak
- 6 Bilgilendirme ve Çağrı Dönemi
- 7 Amaç ve Kapsam
- 8 Cazibe Merkezleri Programı Kapsamındaki Destekler
- 10 Danışmanlık Hizmeti Desteği
- 11 Yatırım Yeri Tahsisi Desteği
- 14 Bina Yapımı Desteği
- 16 Faizsiz Yatırım Kredisi Desteği
- 18 Faiz İndirimli İşletme Kredisi Desteği
- 19 B) Üretim Tesislerini Taşıma Destek Paketi
- 20 Üretim Tesislerini Taşıma Desteği
- 21 C) Çağrı Merkezi Destek Paketi
- 22 Çağrı Merkezi Yatırım Desteği
- 23 D) Veri Merkezleri Yatırım ve Enerji Destek Paketi
- 24 Veri Merkezi Yatırım Desteği
- 25 Yararlanma Koşulları
- 26 Temel Değerlendirme ve Öncelik Kriterleri
- 27 Teminat
- 28 Kira Sözleşmesi ve Kira Bedeli
- 29 Başvuru Belgeleri
- 31 Bölgesel Teşvik Uygulamalarında Sağlanan Destek Unsurları



Cazibe Merkezleri Programı

Program Dışı İller (58)	Van (4)	Kars (4)
Diyarbakır-Şanlıurfa-Mardin (6)	Malatya-Elazığ (5)	Erzurum (4)



Cazibe Merkezleri Programı Kapsamındaki İller

Kars, Ağrı, Ardahan, Iğdır

Şanlıurfa, Diyarbakır, Mardin, Batman, Siirt, Şırnak

Malatya, Elazığ, Adıyaman, Bingöl, Tunceli

Van, Bitlis, Hakkari, Muş

Erzurum, Bayburt, Erzincan, Gümüşhane

Kanuni Dayanak

22 Kasım 2016 tarihli Resmi Gazete’de yayımlanan 678 sayılı Kanun Hükmünde Kararname ile;

4456 sayılı Türkiye Kalkınma Bankası Anonim Şirketi Kuruluşu Hakkında Kanuna, Cazibe Merkezleri Programının uygulanmasına ilişkin madde eklenmiş,

4734 sayılı Kamu İhale Kanununa, kamu alımlarının bölgesel kalkınma ve teknolojik gelişme amaçlı kullanımına ilişkin madde eklenmiş,

11 Ocak 2017 Tarihli ve 29945 Sayılı Resmî Gazete ile Uygulama Usul ve Esasları 2016/9596 sayılı karar ile belirlenmiştir.



Bilgilendirme ve Çağrı Dönemi

Başbakanımız tarafından 4 Eylül 2016 tarihinde Yatırım-Destek Hamlesi kapsamında Diyarbakır'da açıklanmıştır.

Başbakanımız tarafından 24 Ocak 2017 tarihinde Ankara'da başvuruların başladığı açıklanmıştır.

Birinci (1.) Çağrı Dönemi 24 Ocak -27 Şubat 2017 tarihleri arasındadır. Yıl içinde birbirini takip eden Çağrılar yapılacaktır.

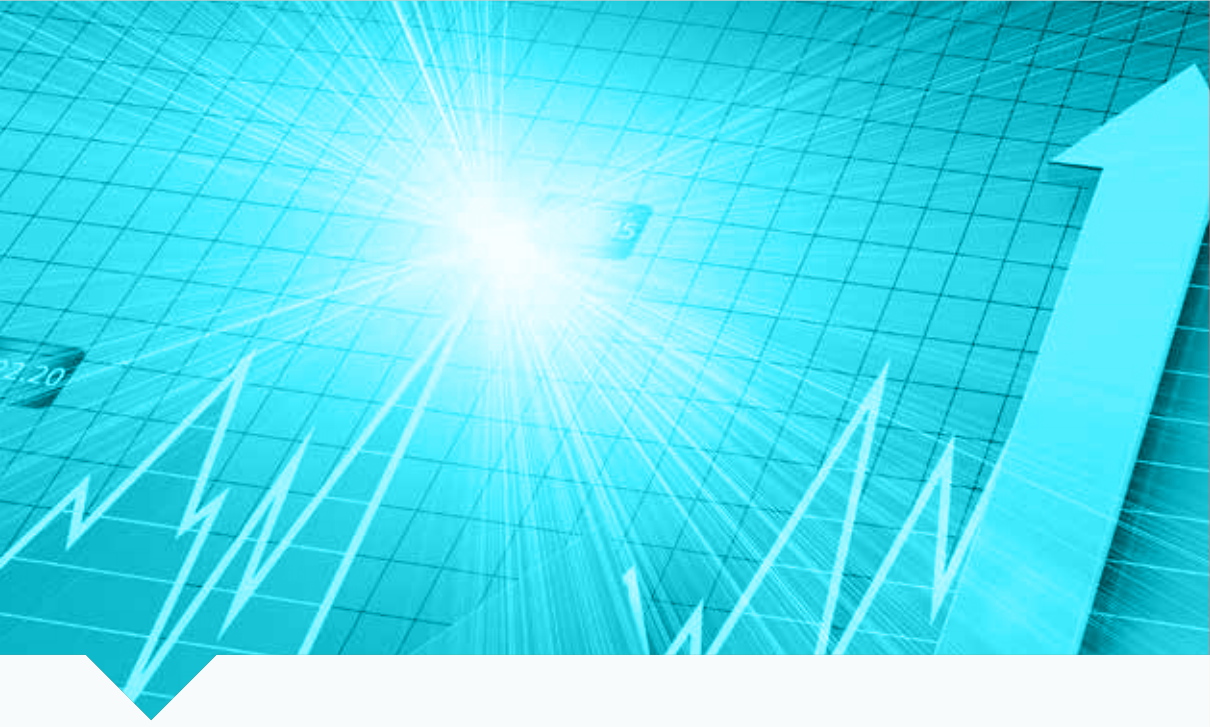


Amaç ve Kapsam

Görece az gelişmiş **23 ilde, istihdam, üretim ve ihracatı** artırmak

İmalat sanayii ile çağrı merkezi ve veri merkezi yeni yatırım projelerini desteklemek

İmalat sanayiinde: **yarım kalmış** ya da yatırımı tamamlanarak işletme sermayesi yetersizliği nedeniyle **işletmeye geçememiş** veya kısmen geçmiş yahut başka sebeplerle faaliyet göstermeyen tesisleri ayağa kaldırmak



Cazibe Merkezleri Programı Kapsamındaki Destekler

Program 4 destek paketinden oluşmaktadır:

- A. Yatırım ve Üretim Destek Paketi
- B. Üretim Tesisi Taşıma Destek Paketi
- C. Çağrı Merkezi Destek Paketi
- D. Veri Merkezi Yatırım ve Enerji Destek Paketi

Cazibe Merkezleri Programı Kapsamındaki Destekler

A) Yatırım ve Üretim Destek Paketi:

1. Danışmanlık Hizmeti Desteği
2. Yatırım Yeri Tahsis Desteği
3. Bina Yapımı Desteği
4. Faizsiz Yatırım Kredisi Desteği
5. Faiz İndirimli İşletme Kredisi Desteği

Bu paket, Programın temel destek paketi olup içerdiği destek unsurları, diğer destek paketleri kapsamında da özel şartlarda uygulanabilmektedir.



Danışmanlık Hizmeti Desteği

Yatırım talebiyle doğrudan ilişkili olarak;

Fizibilite çalışmaları, mühendislik projeleri ve proje ile doğrudan ilgili başlangıç eğitimleri

Banka doğrudan hizmet verebilir veya danışmanlık hizmeti satın alabilir

Danışmanlık hizmeti bedeli Bankaca karşlanır

Know-how, imtiyaz, lisans, patent ücreti vb. harcamalar destek kapsamında değildir



Yatırım Yeri Tahsisi Desteği

Yatırım Yeri Tahsisi Desteği:

Bina yapımı desteğine konu yatırımların,

Üretim tesisini taşıyan yatırımcıların,

Çağrı merkezi yatırımlarının,

Veri merkezi yatırımlarının,

yatırım yeri ihtiyacını karşılamak amacıyla uygulanır.



Yatırım Yeri Tahsisi Desteđi

İmalat sanayiinde faaliyet gösteren ve Bina Yapımı Desteđinden faydalandırılacak yatırımcılar için:

OSB içindeki boş parseller.

OSB'de uygun parsel bulunmaması halinde hazineye ait arsalar, üzerinde fabrika binası yapılmak üzere Yatırım İzleme ve Koordinasyon Başkanlığı (YİKOB) veya İl Özel İdaresine (İÖİ) devredilir.

Yatırım Yeri Tahsisi Desteđi

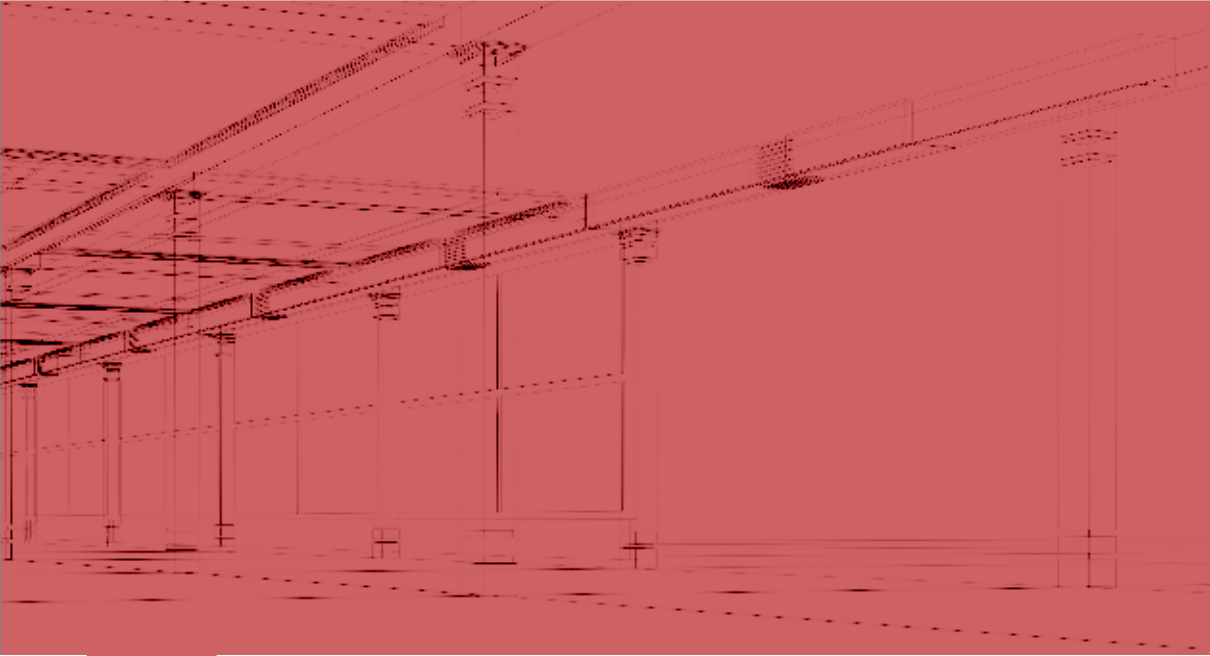
Bu destek,

Çađrı Merkezi Destek Paketi ve Veri Merkezi Destek Paketi kapsamında uygulandıđında:

OSB içindeki boş parseller kullanılmaz.

Hazineye ait arsalar deđerlendirilir.

Üretim Tesisi Taşıma Destek Paketi ve Veri Merkezleri için: Mülkiyeti, YİKOB veya İl Özel İdaresinde olan arsa, yatırımcıya kiralanır, desteđe konu şartları 15 yıl boyunca yerine getirmesi halinde devredilebilir.



Bina Yapımı Desteği

Yatırım ve Üretim Destek Paketi ile Çağrı Merkezi Destek Paketinden desteklenen yatırımların bina ihtiyacının karşılanması

Yatırım Yeri Tahsis Desteğine konu arsa veya mülkiyeti YİKOB veya İl Özel İdaresine devrolunması kaydıyla yatırımcının arsası üzerinde

Bina maliyeti Banka tarafından belirlenir

Bina inşaatı yatırımcı, YİKOB veya İl Özel İdaresi tarafından yapılır, bedeli hakediş usulüyle ödenir

Bina yapımına ilişkin iş ve işlemler TOKİ aracılığıyla da gerçekleştirilebilir

OSB parseli/arsası kendisine ait imalat sanayii yatırımcıları da mülkiyeti YİKOB/ İl Özel İdaresine devretmek kaydıyla bu destekten faydalanabilir, mülkiyeti devretmeyi tercih etmezse Faizsiz Yatırım Kredisi Desteğinden faydalandırılabilir

Bina Yapım Desteği

Destek, 20.000 m² ve 10 milyon TL üst sınırı ile uygulanır, kalanı öz kaynakla karşılanır

Bina, yatırımcıya rayiç kira bedelinin yüzde 10'u üzerinden kiralanır

Mülkiyet, taahhütlerin **asgari 15 yıl** yerine getirilmesi halinde yatırımcıya devredilir, Çağrı Merkezi Destek Paketi kapsamında inşa edilen binalar devredilmez

Devir bedeli, binanın tamamlandığı andaki **nominal değeri** üzerinden tahsil edilir

Yatırım süreci devam eden veya yarım kalmış yatırımlar için, taşınmaz mülkiyeti YİKOB veya İÖİ'ye devredilmezse;

Bina YİKOB/İÖİ tarafından tamamlanır

Maliyetin bina değerine nispetinde mülkiyete ortak olunur



Faizsiz Yatırım Kredisi Desteği

Bina Yapımı Desteğinden faydalanan yatırımların makine-teçhizatları

Bina Yapımı Desteğinden faydalanmayan yatırımcıların bina ve makine-teçhizatları

Yatırımı devam eden veya yarım kalmış üretim tesislerinin makine-teçhizatları

Üretim Tesisi Taşıma Desteğinden faydalanan yatırımların, bina ve yeni makine-teçhizatları

Çağrı ve veri merkezlerinin makine-teçhizatları, donanım-yazılımları ile Veri merkezlerinin binaları

için Faizsiz Yatırım Kredisi Desteği verilebilir.

Faizsiz Yatırım Kredisi Desteği

Kredinin vadesi, azami 2 yıl anapara ödemesiz dönem dahil 6 yıldır

Yerli makine-teçhizat kullanımında veya **yerli patente dayalı teknoloji kullanımında** vade 3 yıl anapara ödemesiz dönem dahil 10 yıldır

Kredinin limiti;

Bina yatırımları için azami 10 milyon TL kredi

Asgari yüzde 30 özkaynak şartı, özkaynak ile orantılı kredi kullanımı

Kullanılmış makine-teçhizata kredi kullandırılmaz



Faiz İndirimli İşletme Kredisi Desteği

Çağrı ve Veri Merkezleri hariç, Program kapsamındaki tüm projeler için uygulanabilir.

Kredi tutarı; proje bazında Bankaca belirlenir

1 yıl anapara ödemesiz dönem dahil 4 yıl vade.

Yerli makine-teçhizat veya **yerli patente dayalı teknoloji kullanımında**

2 yıl ödemesiz dönem dahil 5 yıl vade

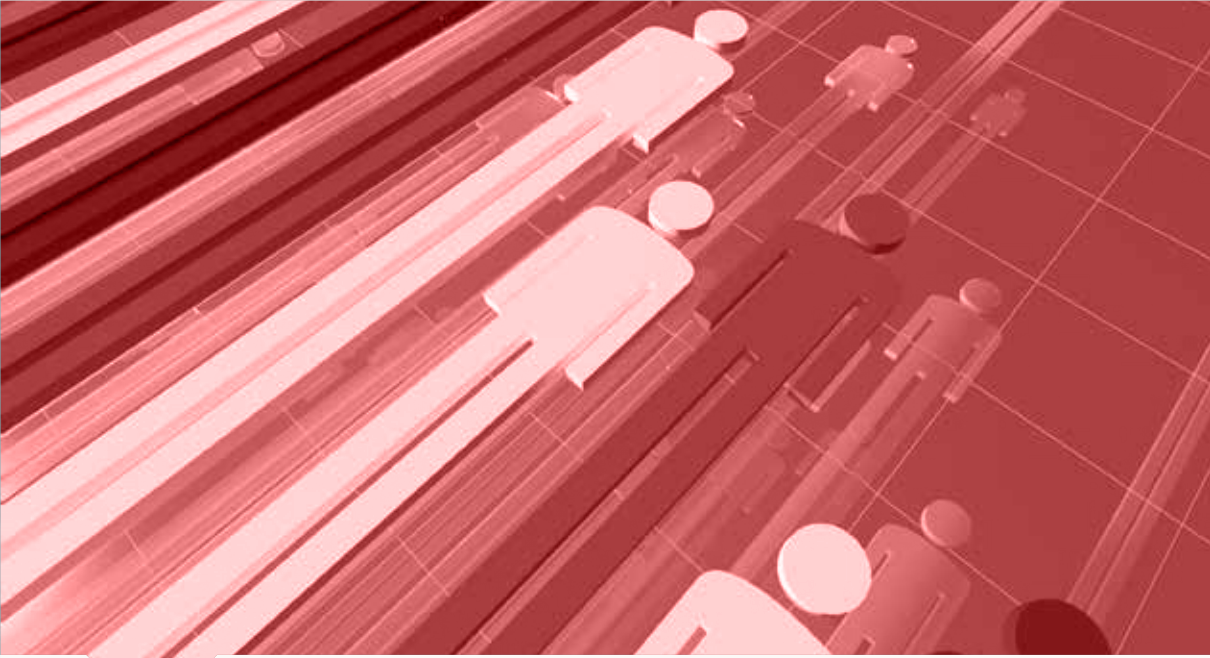
Faiz desteği, Banka cari faiz oranının % 50'si kadardır



B) Üretim Tesislerini Taşıma Destek Paketi

Bu paket kapsamında, yatırımcılar:

1. Nakdi Taşınma Desteği,
2. Teşvik Desteği,
3. Danışmanlık Hizmetleri Desteği, (İlave yatırıma)
4. Yatırım Yeri Tahsisi Desteği,
5. Faizsiz Yatırım Kredisi Desteği (İlave yatırıma)
6. Faiz İndirimli İşletme Kredisi Desteğinden faydalandırılabilir.



Üretim Tesislerini Taşıma Desteği

Bankanın taşınmasını uygun göreceği üretim tesisini CMP illerine taşıyan yatırımcılara,

Asgari 2 yıldır faaliyetlerini sürdürmek ve 2 yıl içinde taşınmak

Taşındığı ilde asgari 200 kişi istihdam etmek kaydıyla

İşletme başına **1 milyon TL**'ye kadar **Nakdi Taşınma Desteği**

Tesisini taşıyan yatırımcıların yatırımları yeni yatırım kabul edilir **taşındığı bölgenin istihdama yönelik teşviklerinden** yararlandırılır

Yatırımcı **Yatırım Yeri Tahsis Desteğinden** faydalandırılabilir

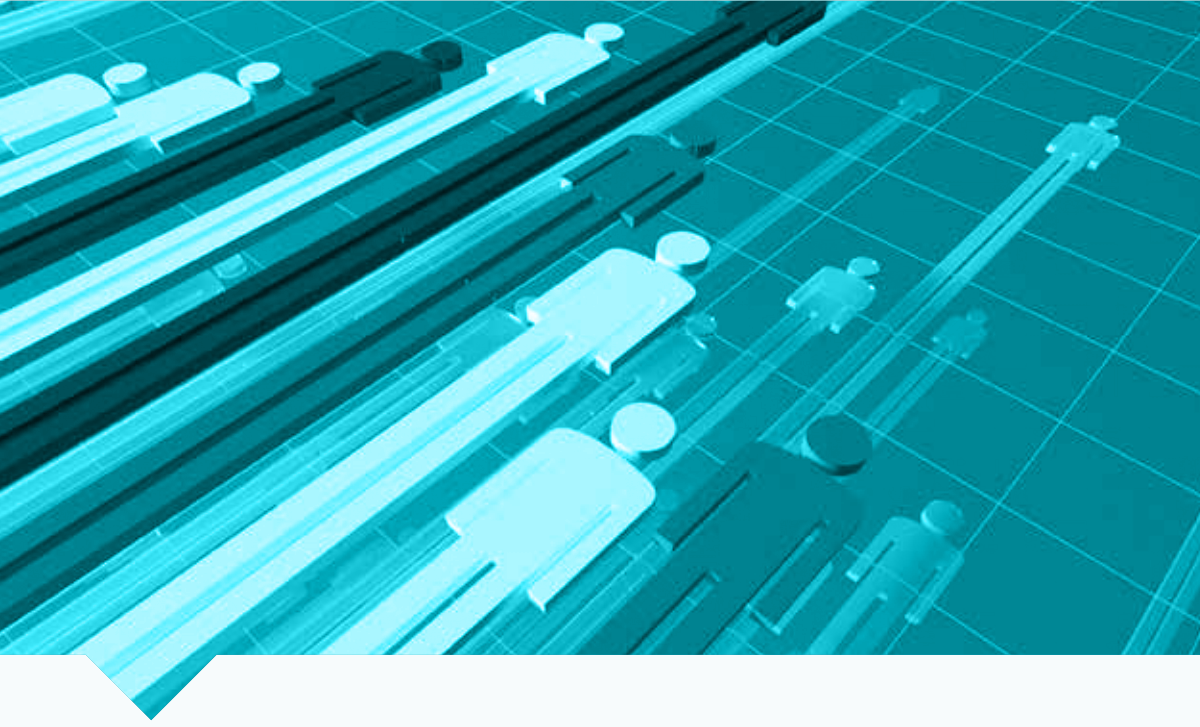
Yatırımcılara, bina ve yeni makine-teçhizat yatırımları için **Faizsiz Yatırım Kredisi Desteği** verilebilir

Faiz İndirimli İşletme Kredisi Desteği verilebilir

C) Çağrı Merkezi Destek Paketi

Bu paket kapsamında yatırımcılar:

1. Bina Tahsis Desteği
2. Fiber İletişim Altyapısı Desteği
3. Personel Eğitim Desteği
4. Yatırım Yeri Tahsis Desteği
5. Bina Yapım Desteği
6. Faizsiz Yatırım Kredisi Desteği ile faydalandırılabilir.



Çağrı Merkezi Yatırım Desteği

Asgari 200 kişi istihdam ve hizmet sözleşmesi yapmış olma şartı

Atıl kamu binalarının tahsisine imkan veren **Bina Tahsisi Desteği**

Fiber İletişim Altyapısı desteği: İlk kurulum maliyetleri

Kurulum aşamasında **Personel Eğitim Desteği** (personel başına en fazla 2.500 TL)

Yatırım Yeri Tahsisi Desteği ve **Bina Yapımı Desteği**: Yatırım yeri ve bina mülkiyeti İl Özel İdaresi veya YİKOB'da kalır, devredilmez

Makine-teçhizat, yazılım-donanım için **Faizsiz Yatırım Kredisi Desteği**

Taahhüt edilen istihdam başına 4.000 TL' na, bina yatırımları için azami 10 milyon TL' na kadar



D) Veri Merkezleri Yatırım ve Enerji Destek Paketi

Bu paket kapsamında yatırımcılar,

1. Veri Merkezi Enerji Desteği
2. Fiber İletişim Altyapısı Desteği
3. Yatırım Yeri Tahsisi Desteği ile
4. Faizsiz Yatırım Kredisi Desteğinden

faaydalandırılabilir.



Veri Merkezi Yatırım Desteği

Ulaştırma, Denizcilik ve Haberleşme Bakanlığının olumlu görüşü üzerine;

Asgari 5.000 m² beyaz alan, TIER-3 (hizmet süreklilik standardı) veya üstü seviyede veri merkezi

Elektrik enerjisi maliyetlerinin KDV hariç **yüzde 30'unun** 10 yıl süreyle karşılanmasını kapsayan **Veri Merkezi Enerji Desteği**

Fiber İletişim Altyapısı desteği: İlk kurulum maliyeti

Yatırım Yeri Tahsis Desteği kapsamında yatırım yeri tahsis edilir ve 15 yılın sonunda emlak vergisine esas bedel karşılığında devredilir

Kredide asgari yüzde 30 öz kaynak şartı

Makine-teçhizat, yazılım-donanım için **Faizsiz Yatırım Kredisi Desteği**



Yararlanma Koşulları

İmalat Sanayii Yatırımı:

Asgari sabit yatırım tutarı 2 milyon TL, asgari istihdam 30 kişi

Çağrı Merkezi Yeni Yatırımı:

Asgari istihdam 200 kişi, hizmet sözleşmesi yapmış olma

Veri Merkezi Yatırımı:

Asgari 5000 m² beyaz alan, ANSI/TIA-942'ye göre TIER-3 veya üstü seviyede olma

Üretim Tesisi Taşıma Destek Paketi:

Son iki yıl üretimi sürdürmüş olma, taşındıktan sonra asgari 200 kişi istihdam, iki yıl içinde taşınma

Kredilendirilecek yatırımın asgari yüzde 30'unun öz kaynaklardan karşılanması

OSB dışında arsaların altyapı giderleri karşılanmaz



Temel Değerlendirme ve Öncelik Kriterleri

Sağlanacak **istihdam sayısı**

İthal ikamesi ürün üretimi

İhracat potansiyelinin olması

Yatırımın ileri geri bağlantıları ile diğer **alt sektörleri tetikleyecek nitelikte** olması

Ar-Ge ve yenilik içermesi

Yerli makine/teçhizat kullanımı, **yerli** teknoloji kullanımı

Fizibilite raporuna dayalı teknik, ekonomik ve mali **sürdürülebilirlik**

İllerde ve bölgelerde arz ve talep dengesi gözetilerek **atıl kapasite** oluşturulmaması

Optimum **üretim ölçeğinin** gözetilmesi

Proje ile ilgili alanda **tecrübe** ve/veya **kurumsal kapasiteye** sahip olmak

İmalat sanayii yatırımlarında **organize sanayi bölgelerine öncelik**

Yatırımcının **mali gücü**



Teminat

Bina Yapımı Desteği ile birlikte Faizsiz Yatırım Kredisi Desteğinde sadece **makine- teçhizat teminat** olarak alınır

Bina Yapımı Desteğinden yararlanmaksızın sadece Faizsiz Yatırım Kredisi Desteğinden faydalanan yatırımlarda **bina ve makine-teçhizat teminat** olarak alınır

Çağrı merkezi yatırımlarında **makine-teçhizat teminat** olarak alınır

Veri merkezi yatırımlarında bina, makine ve teçhizat teminatın yüzde 80'i kabul edilir, kredinin yüzde 20'si için ilave teminat alınır.



Kira Sözleşmesi ve Kira Bedeli

Bina Yapımı Desteğinde binalar, çağrı ve veri merkezlerine yönelik Yatırım Yeri Tahsisi Desteğinde arsalar yatırımcıya kira karşılığında kullanılır

Kira sözleşmesi yatırımcıyla YİKOB veya İl Özel İdaresi arasında imzalanır

Kira bedeli SPK lisanslı gayrimenkul değerlendirme şirketlerince belirlenecek rayiç kira bedelinin yüzde 10'u şeklinde uygulanır ve her yıl yeniden değerlendirme değer artış oranı nispetinde artırılır

Kira gelirleri Program Hesabına gelir kaydedilir



Başvuru Belgeleri

Başvuru Dilekçesi,

Başvuru Formu,

Genel Taahhüname,

Nüfus Cüzdanı Fotokopileri (Yatırımcı, Ortak ve YK Üyeleri)

En son tarihli Genel Kurul Toplantısına ilişkin tutanak ve Hazirun Cetveli, Yetki Belgesi, İmza Sirküleri

Yatırımcı ve Var ise Tüzel Kişi Ortağa Ait, Vergi Dairesinden ve SGK'dan Alınmış Borç Durumunu Gösteren Yazı Asılları veya E-Borç Belgeleri



Başvuru Belgeleri

Yatırımcı ve Var ise Tüzel Kişi Ortağa Ait, Vergi Dairesi Onaylı Son İki Yıla Ait Kurumlar/Gelir Vergisi Beyannameleri (Bilanço ve Gelir Tablosu Verilerini de İçerecek Şekilde)

Destek Konusu Yatırıma İlişkin İlgili Kurum ve Kuruluşlardan Alınmış İzin, Ruhsat, Lisans, ÇED Belgesi, Anlaşma, Proje, vb.

Fizibilite Raporu (**Var ise**) veya Yatırıma/Projeye İlişkin Özet Bilgi

Yıllık Faaliyet Raporu (**Var ise**)

Destek Unsurları	BÖLGELER					
	I	II	III	IV	V	TR2
KDV İstisnası	VAR	VAR	VAR	VAR	VAR	VAR
Gümrük Vergisi Muafiyeti	VAR	VAR	VAR	VAR	VAR	VAR
Vergi İndirimi	15	20	25	30	40	50
	OSB Dışı	OSB Dışı	OSB Dışı	OSB Dışı	OSB Dışı	OSB Dışı
Sigorta Primi İşveren Hissesi Desteği	20	25	30	40	50	55
	OSB İçi	OSB İçi	OSB İçi	OSB İçi	OSB İçi	OSB İçi
Yatırım Yeri Tahsis	2 yıl	3 yıl	5 yıl	6 yıl	7 yıl	10 yıl
	3 yıl	5 yıl	6 yıl	7 yıl	10 yıl	12 yıl
Faiz Desteği	VAR	VAR	VAR	VAR	VAR	VAR
	İç Kredi	YOK	3 Puan	4 Puan	5 Puan	7 Puan
Sigorta Primi İşçi Hissesi Desteği	YOK	YOK	1 Puan	1 Puan	2 Puan	2 Puan
	Döviz / Döviz Endeksli Kredi	YOK	YOK	YOK	YOK	10 yıl
Gelir Vergisi Stopajı Desteği	YOK	YOK	YOK	YOK	YOK	10 yıl

Notlar

.....

.....

.....

.....

.....

.....

.....

.....

.....

.....

.....

.....

.....

.....

.....

.....

.....

.....

.....

.....

.....

.....

.....